

العرض الفني والمالي لمشروع تقييم أداء غرفة بيشة التجارية ٢٠٢٤



بسم الله الرحمن الرحيم

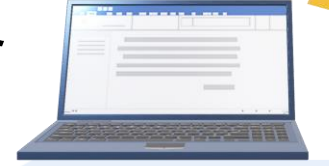
السادة/ غرفة بيشة التجارية

السلام عليكم ورحمة الله وبركاته

بناءً على طلبكم الكريم ارسال عرض فني ومالي لخدمة تقييم أداء الغرفة التجارية، تم اعداد هذا الملف والذي يتضمن تفاصيل الخدمة المقدمة وإطار العمل والتكاليف بناءً على ما وصلنا من تحديثات حول إطار العمل على المشروع ونأمل ان يحوز على رضاكم واستحسانكم.

نحن في شركة شوري للاستشارات الإدارية نقدم لكم اليوم عرض شركتنا الاستشارية المتخصصة، التي تسعى دائماً لتقديم أعلى مستويات الخبرة والاحترافية في مجال تقييم الاداء، نحن نسعى جاهدين لتقديم حلول مبتكرة ومخصصة تلبي احتياجات عملائنا بدقة.

نطمح ان تكون شركتنا الاستشارية شريككم الموثوق والمخلص في رحلتكم نحو التميز والنجاح. نحن نقدم خدمات استشارية متكاملة تشمل تحليل السوق، وضع الاستراتيجيات، وتطوير العمليات، وتقييم وتحسين الأداء، وغيرها الكثير. وفضلاً عن ذلك، فإننا نفتخر بفريق عمل متميز يتمتع بالكفاءة والمرونة والإبداع. نحن هنا لنقدم لكم عرضاً لخدمة تقييم أداء الغرفة التجارية تهدف إلى تعزيز نجاح عملكم وتحقيق أهدافكم بطريقة مستدامة وفعالة. نأمل أن تكون هذه الخطوة استمراراً لرحلة تعاون مثمرة بين شركتنا وغرفتكم الموقرة.



الاستشارات الإدارية والتنظيمية

الاستشارات الاستراتيجية

الاستشارات التشغيلية

الاستشارات التسويقية

الاستشارات التقنية

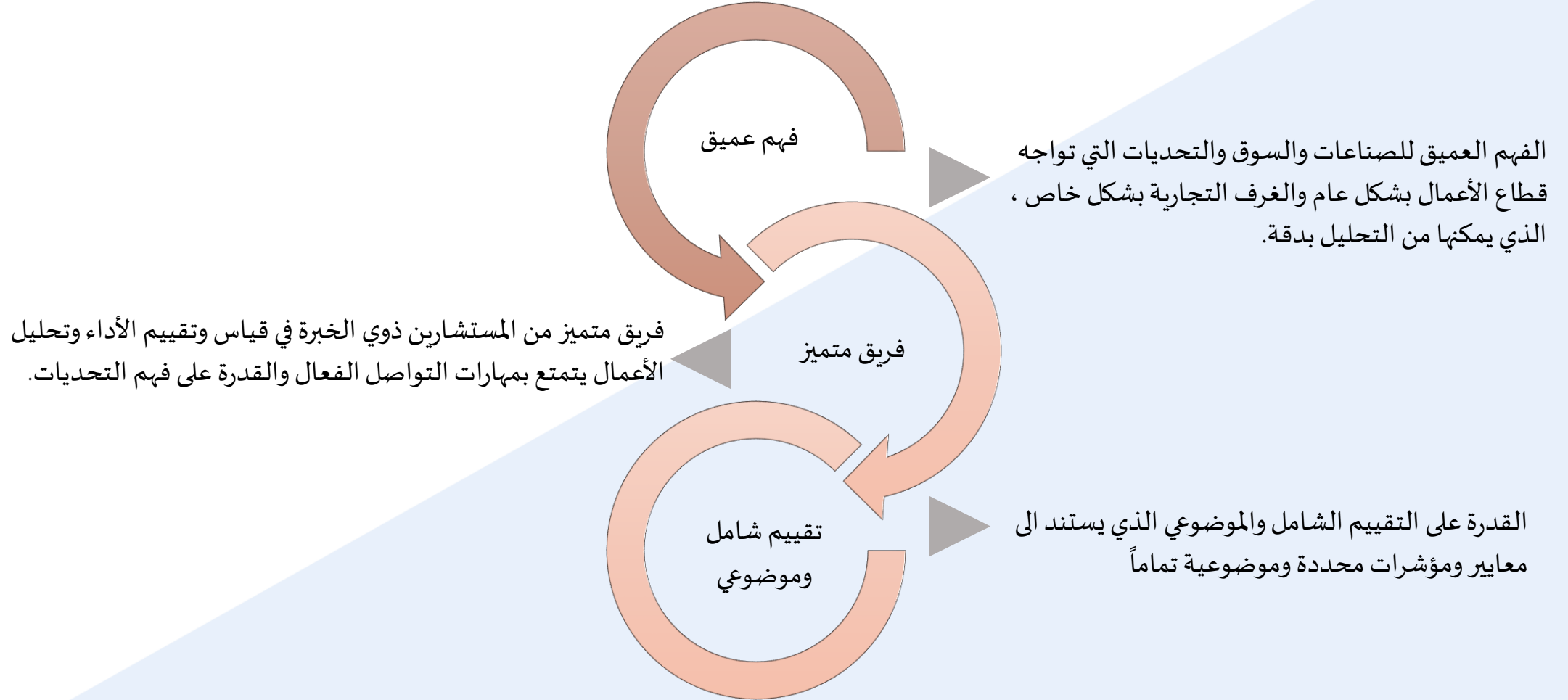
التطوير المهني

تمثل غرفة بيشة التجارية كيان غير ربحي يدخل في دائرة اختصاصها المصالح التجارية والصناعية لدى السلطات العامة وتعمل على حمايتها وتطويرها لمنسوبيها والقطاع الخاص بصفة خاصة والاقتصاد الوطني بصفة عامة، ويمتد نشاط الغرفة إلى المجال الاجتماعي وذلك تحقيقاً لدورها في تحقيق الرقي والرفاهية للمنطقة التي تعمل بها.

وفي ظل رؤية المملكة ٢٠٣٠ وتمكينها للمستشار الوطني، برز عملنا كشركة استشارية تضم فريق استشاري من الكفاءات العالية والمميزة في تنوع خبراتها وجودة أعمالها، تحت شراكات تعاونية مرنة وممتدة لضمان الجودة والتميز في العمل.



المستشار	الصفة في المشروع	نبذة	الخبرة
أ. محمد ال رزيق	مستشار قياس وتقييم الأداء	ماجستير في إدارة الأعمال، ماجستير في الإدارة والتخطيط الاستراتيجي. خبير في رؤية ٢٠٣٠ الإدارة الاستراتيجية، مستشار تقييم وقياس أداء قدم خدماته الاستشارية لعدة جهات وعمل مع شركات استشارية عالمية مثل ماكنزي، وعمل على ٤٠ مشروع استراتيجي لمشاريع ومبادرات حكومية وخاصة ، قام بتقييم الغرف التجارية التالية: غرفة الطائف التجارية، غرفة الباحة التجارية، غرفة الخرج التجارية.	+20
د. مرزوق الفهمي	مستشار قياس وتقييم الأداء	دكتوراه في الإدارة والتخطيط: قدم خدماته الاستشارية في قياس وتقييم الأداء للعديد من الجهات الحكومية والخاصة منها: إدارات التعليم بمنطقة مكة المكرمة وصبيا ومجلس شركات ومؤسسات حجج الداخل وجمعية كافل وشركة اوسكار بجدة وشركة ازر للمحاماة، الغرفة التجارية التالية: المدينة المنورة، المخواة، حفر الباطن، القريات. بيشة.	+15
د. أمين الحازمي	مستشار قياس وتقييم الأداء	دكتوراه في التدريب والتوجيه : مستشار جودة وقياس أداء ومقيم منشآت معتمد قدم خدماته الاستشارية للعديد من الجهات منها: غرفة إدارة اليخوت والسفن السياحية، والغرف التجارية التالية: غرفة جازان التجارية، غرفة نجران التجارية.	+15
أ. عائشة الأنصاري	مستشار اداري	طالبة ماجستير إدارة . قدمت الخدمات الاستشارية لجهات مختلفة في الإدارة والتخطيط الاستراتيجي وتطوير الاعمال متخصصة في: استشارات الشؤون الإدارية وبناء خطط العمل والتخطيط الاستراتيجي	+15
أ. فهد الزهراني	مستشار اداري	خبير ومستشار موارد بشرية وخبير في بناء وتأسيس وإدارة الشركات، يثبت سجله الحافل قدرته على تقييم المنشآت وقياس أدائها قدم خدماته للعديد من الجهات في قطاعات مختلفة متخصص في الهيكلة الإدارية والسياسات والإجراءات والتميز المؤسسي	+10



العرض الفني



تتعدد التحديات التي تواجهها المنظمات والشركات في الوقت الحالي في ظل التغيرات السريعة في السوق، ولذلك فإن الإدارة الفعالة وتقييم الأداء المناسب يمكن أن يلعب دورًا حاسمًا في تطوير الأعمال والحفاظ على أداء تنافسي عالي المستوى ونتائج فعالة. لهذه الأسباب، يسر شركة "شوري للاستشارات الإدارية" أن تقدم عرضًا فنيًا وماليًا لتقييم أداء الغرفة التجارية ببيشة حسب المعايير والمؤشرات الموضوعية من قبل اتحاد الغرف السعودية.

نتمتع في شركة "شوري للاستشارات الإدارية" بخبرة عالية في تقديم الخدمات الاستشارية وتقييم الأداء لمختلف المنظمات، بالتعاون مع فريقنا المتخصص والذي له خبرة في تقييم الاداء والاستشارات وتطوير الأعمال والمنظمات، ويضم مستشارين وخبراء في التحليل، والتخطيط، وإدارة المشاريع، مع الحرص على تقديم خدمات متكاملة ومتميزة لعملائنا.

يتضمن العرض الفني المقدم من "شركة شوري للاستشارات الإدارية" تقييمًا شاملاً لأداء الغرفة التجارية. وينص العرض على إطار العمل والمنهجية التي تهدف إلى تقييم الأداء وتقديم تقارير النتائج. ويتميز عرضنا بإمكانية تخصيص العديد من الخدمات الاستشارية الأخرى ذات الصلة التي تساعد الغرفة التجارية في تطبيق التوصيات وإعادة التوجيه بالإضافة إلى محادثات واجتماعات تفاعلية للإجابة على أسئلة عملائنا في الغرف التجارية وتوضيحها.

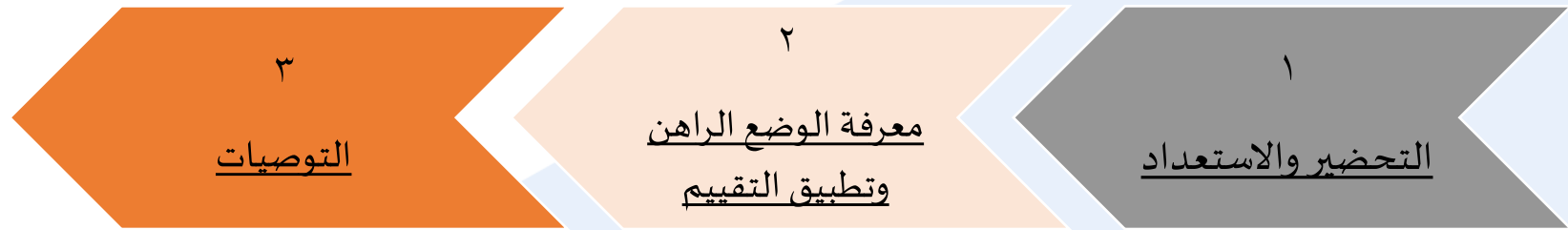
يأمل "شوري للاستشارات الإدارية" من خلال هذا العرض الفني أن يكون مساهمًا فعّالاً في تحسين أداء الغرفة التجارية وتعزيز قدرتها على النمو والتميز والجودة.



يهدف هذا المشروع إلى تحديد أداء الغرفة التجارية وتقييمه
وتحديد المعايير الأساسية لتحسين الاداء في المستقبل



١. تحديد أهداف التقييم والمعايير المستخدمة والمعتمدة من قبل اتحاد الغرف السعودية وهي (معايير الخدمات التنظيمية، معيار حوكمة بيئة العمل، معيار الأداء والتوجه الاستراتيجي، معيار الاستدامة المالية، معيار التوعية والإرشاد)
٢. جمع وتحليل البيانات: يشمل هذا المحور الاطلاع على نتائج مؤشرات الأداء السابقة
٣. يتم تقييم أداء الغرفة التجارية على فترتي تقييم سنوية في شهر يناير ونصف سنوية في شهر يوليو في كل عام
٤. إعداد التقارير المبدئية والنهائية بواقع الأداء مع توصيات ومقترحات التحسين وتزويد الغرفة التجارية بها.





١

التحضير والاستعداد

١. يتم ترشيح ضابط اتصال من الغرفة وضابط اتصال من الشركة لسهولة وضبط سرعة العمل والجودة
٢. يتم التوقيع على عقد الخدمة الذي يحدد شروط وأحكام المشروع والمدة الزمنية، والتكلفة، والمواعيد. مع امكانية إضافة عقد الحاقى إذا دعت الحاجة الى ذلك وحسب اتفاق الطرفين وحسب ما يتناسب مع نوع العمل.
٣. بناء الخطة التنفيذية



٢

معرفة الوضع الراهن وتطبيق التقييم

١. الاطلاع على نتائج مؤشرات الأداء السابقة
٢. تجميع البيانات: يتم جمع البيانات المتعلقة بالمعايير المحددة مسبقاً. من خلال عدة مصادر مثل تقارير الاداء المالي، وتقارير أداء الادارات السابق ووسائل الاتصال العامة الخاصة بالغرفة التجارية، والبيانات اللازمة لتقييم كل هدف (معياري): الخدمات التنظيمية. وحوكمة بيئة العمل، الأداء والتوجه الاستراتيجي، والاستدامة المالية، والتوعية، والإرشاد. ونتوقع تعاون الغرفة الكامل معنا لإنجاز هذا العمل.
٣. تطبيق التقييم: (النصف سنوي في شهر يوليو والسنوي في يناير) يتم تقييم أداء الغرفة التجارية باستخدام المعايير والمؤشرات المعتمدة من اتحاد الغرف السعودية
٤. تحليل النتائج: بناءً على تقييم الأداء الحالي، سيتم تحليل النتائج وتحديد ما إذا كان أداء الغرفة التجارية يتطلب إجراءات تحسين أو تغييرات، وتحديد النقاط القوية والضعيفة والفرص القائمة للتحسين.
٥. يتم تحديد ملاحظات اعضاء الفريق المتعاون معنا من (الغرفة التجارية) وإشراك جميع المهتمين بأداء الغرفة التجارية.

٣

التوصيات

١. يتم تقديم التوصيات الواضحة والمناسبة لتحسين الأداء المطلوب ووضع مقترحات الخطط البناءة والقابلة للتنفيذ والتي تعود على الغرفة بتحقيق عوائد مادية واداء عالي وباستخدام المعايير المحددة.
٢. إعداد تقرير عملية التقييم النصف سنوي لتقييم أداء الغرفة التجارية (واداراتها ان وجدت)، يتضمن التقرير النتائج والتوصيات والمعايير المستخدمة وأي نتائج أخرى قد تكون ذات صلة.
٣. إعداد تقرير نتائج عملية التقييم السنوي متضمناً المقترحات التطويرية.

العرض المالي



١٢ شهر

مدة المشروع

٤٥٤١٨,٦١ ريال

كتابة: (خمسة وأربعون ألفاً وأربعمائة وثمانية عشر ريالاً وواحد وستون هللة)

- المبلغ شامل ضريبة القيمة المضافة .
- الأسعار بالريال السعودي

تكلفة المشروع

جدول الدفعات

50% عند توقيع العقد

الدفعة الأولى

25% عند الانتهاء من تقرير النصف سنوي

الدفعة الثانية

25% عند الانتهاء من التقرير النهائي

الدفعة الثالثة

شكراً لكم
٢٠٢٤/٤/٢٣

شركة شوري للاستشارات الإدارية
info@shory.org
للاستفسار: أ. عائشة الانصاري
٠٥٥٣٧١٩٩٥٦